



หน่วยรับตรวจ : สำนักงานส่งเสริมและ พัฒนาการเกษตรที่ 2 จังหวัดราชบุรี แบบ ประเมินความพึงพอใจต่อการปฏิบัติงานตรวจสอบภายใน (กลุ่มตรวจสอบภายใน กรมส่งเสริมการเกษตร)

การตอบกลับ 14 รายการ

เผยแพร่การวิเคราะห์

ส่วนที่ 1 ข้อมูลเกี่ยวกับผู้ตอบแบบประเมิน

1.1 ชื่อหน่วยงาน

คำตอบ 14 ข้อ

สำนักงานส่งเสริมและพัฒนาการเกษตรที่ 2 จังหวัดราชบุรี

สสค.2รบ.

สสค.2 รบ.

สำนักงานส่งเสริมและพัฒนาการเกษตรที่ 2 จ.ราชบุรี

สำนักงานส่งเสริมและพัฒนาการเกษตรที่ 2 จ.ราชบุรี

สสค.2ราชบุรี

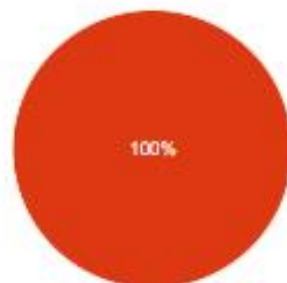
สำนักงานส่งเสริมและพัฒนาการเกษตรที่2 จังหวัดราชบุรี

สสค.2รบ.

สสค.2 ราชบุรี

1.2 ตำแหน่งของผู้ประเมิน

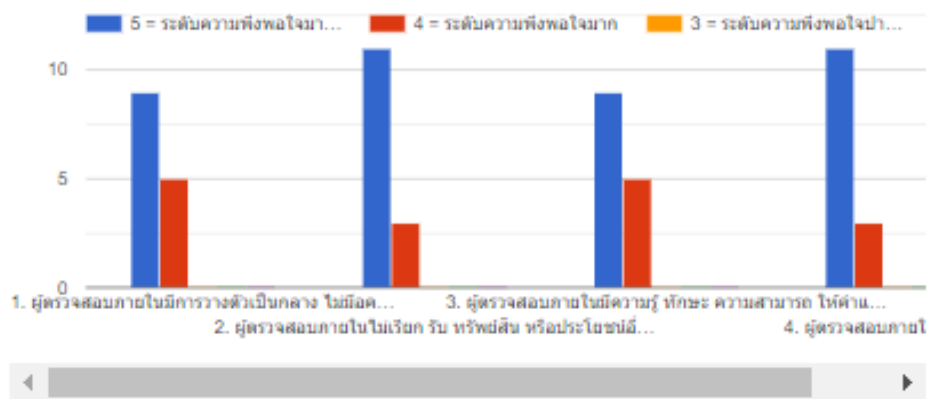
คำตอบ 14 ข้อ



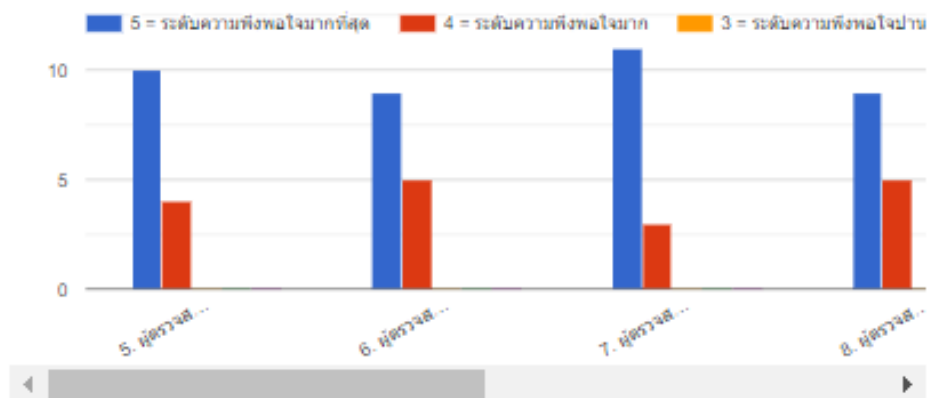
- 1.2.1 ผู้บริหาร
- 1.2.2 ผู้ปฏิบัติงาน

ส่วนที่ 2 การประเมินผลการปฏิบัติงานตามกรอบคุณธรรมของกลุ่มตรวจสอบภายใน

ประเด็นคำถาม : การปฏิบัติตัวของผู้ตรวจสอบภายใน



ประเด็นคำถาม : การปฏิบัติงานของผู้ตรวจสอบภายใน



ส่วนที่ 3 ความเห็นและข้อเสนอแนะเพิ่มเติม

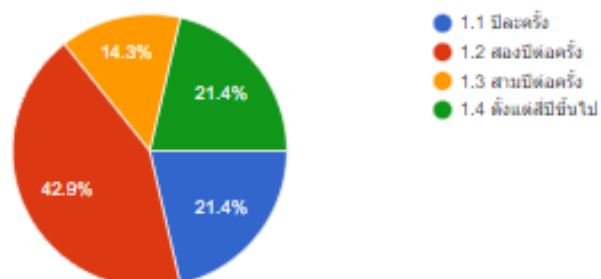
สิ่งที่ควรปรับปรุงในการให้บริการ.....

คำตอบ 1 ข้อ

ไม่มี

1. ความถี่ที่ท่านมีความต้องการในการรับบริการทางด้านการตรวจสอบจากกลุ่มตรวจสอบภายใน

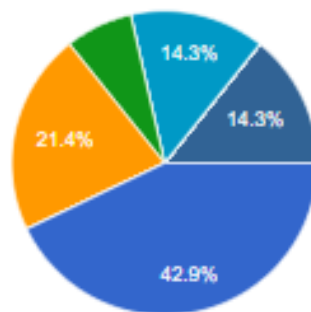
คำตอบ 14 ข้อ



2. เรื่องที่ท่านต้องการให้ดำเนินการตรวจสอบ ขอให้ระบุตามลำดับความสำคัญที่ท่านคิดว่าหน่วยงานของท่านมีความเสี่ยงใน 3 อันดับแรก (โปรดระบุประเด็นที่ต้องการให้ตรวจสอบ)

อันดับ ที่ 1

คำตอบ 14 ข้อ

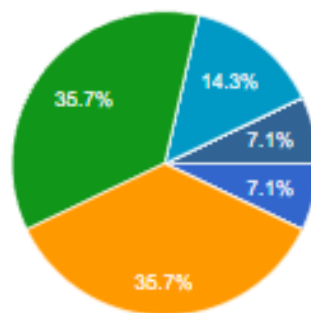


- ด้านการจัดซื้อจัดจ้าง
- การจ่ายเงินของส่วนราชการผ่าน...
- การเบิกค่าใช้จ่ายในการฝึกอบรม...
- การเบิกค่าใช้จ่ายในการเดินทาง...
- การเบิกค่าใช้จ่ายในการประชุมรา...
- ด้านการทุจริตฯ สิ้นทรัพย์สิน โสตุ
- การเบิกค่ารักษาพยาบาล
- การเบิกค่าเช่าบ้าน

▲ 1/2 ▼

อันดับ ที่ 2

คำตอบ 14 ข้อ

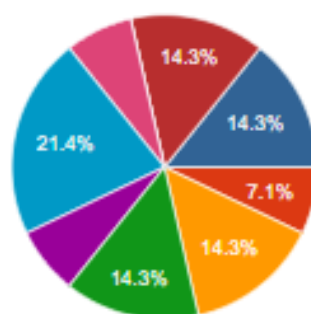


- ด้านการจัดซื้อจัดจ้าง
- การจ่ายเงินของส่วนราชการผ่าน...
- การเบิกค่าใช้จ่ายในการฝึกอบรม...
- การเบิกค่าใช้จ่ายในการเดินทาง...
- การเบิกค่าใช้จ่ายในการประชุมรา...
- ด้านการทุจริตฯ สิ้นทรัพย์สิน โสตุ
- การเบิกค่ารักษาพยาบาล
- การเบิกค่าเช่าบ้าน

▲ 1/2 ▼

อันดับ ที่ 3

คำตอบ 14 ข้อ



- ด้านการจัดซื้อจัดจ้าง
- การจ่ายเงินของส่วนราชการผ่าน...
- การเบิกค่าใช้จ่ายในการฝึกอบรม...
- การเบิกค่าใช้จ่ายในการเดินทาง...
- การเบิกค่าใช้จ่ายในการประชุมรา...
- ด้านการทุจริตฯ สิ้นทรัพย์สิน โสตุ
- การเบิกค่ารักษาพยาบาล
- การเบิกค่าเช่าบ้าน

▲ 1/2 ▼

3. ข้อเสนอแนะอื่นๆ

คำตอบ 1 ข้อ

ต้องการมีความรู้เรื่องระเบียบราชการในการปฏิบัติงานราชการมากขึ้น และข้อพึงระวังที่พบเจอบ่อยๆ หรือกรณีตัวอย่าง ในการศึกษา หรือมีการอบรมให้ความรู้จันท.ในการปฏิบัติราชการต่างๆ