



หน่วยรับตรวจ : ศูนย์ขยายพันธุ์พืชที่ 8 จังหวัด ลำพูน แบบประเมินความพึงพอใจต่อการ ปฏิบัติงานตรวจสอบภายใน (กลุ่มตรวจสอบ ภายใน กรมส่งเสริมการเกษตร)

การตอบกลับ 7 รายการ

เผยแพร่การวิเคราะห์

ส่วนที่ 1 ข้อมูลเกี่ยวกับผู้ตอบแบบประเมิน

1.1 ชื่อหน่วยงาน

คำตอบ 7 ข้อ

ศูนย์ขยายพันธุ์พืชที่ 8 จังหวัดลำพูน

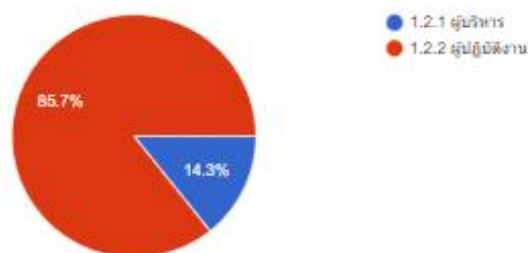
ศูนย์ขยายพันธุ์พืชที่ 8 จ.ลำพูน

ศูนย์ขยายพันธุ์พืชที่ 8 จังหวัดลำพูน

ศูนย์ขยายพันธุ์พืชที่ 8 จังหวัดลำพูน

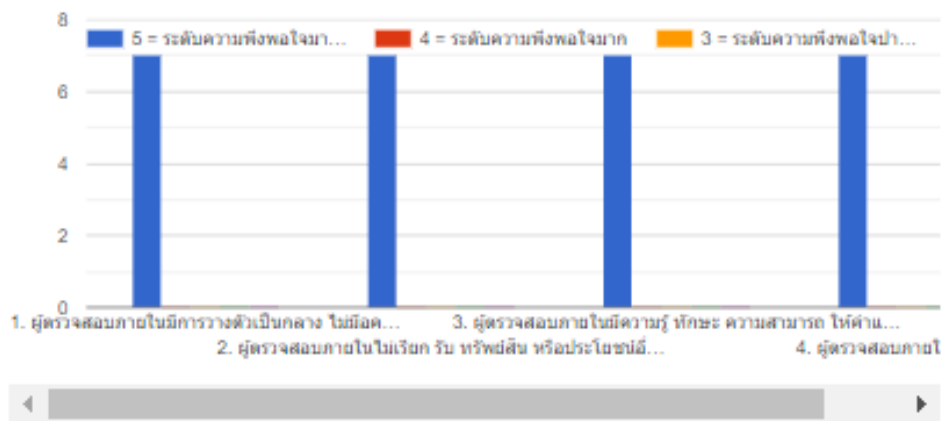
1.2 ตำแหน่งของผู้ประเมิน

คำตอบ 7 ข้อ

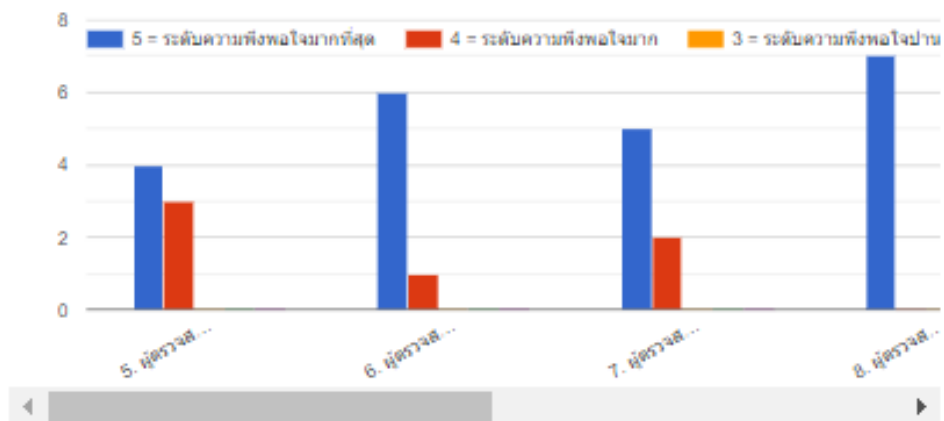


ส่วนที่ 2 การประเมินผลการปฏิบัติงานตามกรอบคุณธรรมของกลุ่มตรวจสอบภายใน

ประเด็นคำถาม : การปฏิบัติตัวของผู้ตรวจสอบภายใน



ประเด็นคำถาม : การปฏิบัติงานของผู้ตรวจสอบภายใน



ส่วนที่ 3 ความเห็นและข้อเสนอแนะเพิ่มเติม

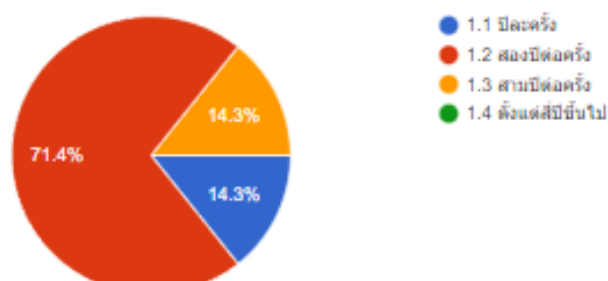
สิ่งที่ควรปรับปรุงในการให้บริการ.....

คำตอบ 2 ข้อ

ไม่มี

1. ความถี่ที่ท่านมีความต้องการในการรับบริการทางด้านการตรวจสอบจากกลุ่มตรวจสอบภายใน

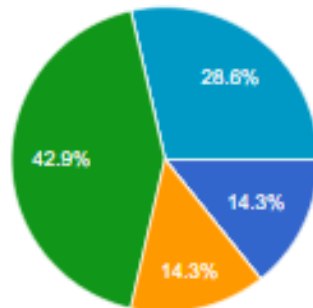
คำตอบ 7 ข้อ



2. เรื่องที่ท่านต้องการให้ดำเนินการตรวจสอบ ขอให้ระบุตามลำดับความสำคัญที่ท่านคิดว่าหน่วยงานของท่านมีความเสี่ยงใน 3 อันดับแรก (โปรดระบุประเด็นที่ต้องการให้ตรวจสอบ)

อันดับ ที่ 1

คำตอบ 7 ข้อ

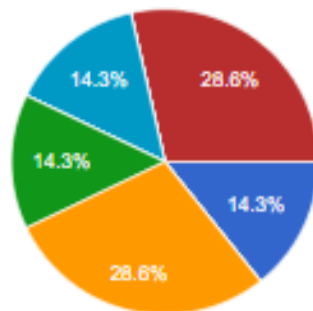


- ด้านการจัดซื้อจัดจ้าง
- การจ่ายเงินของส่วนราชการผ่าน...
- การเบิกค่าใช้จ่ายในการฝึกอบรม...
- การเบิกค่าใช้จ่ายในการเดินทาง...
- การเบิกค่าใช้จ่ายในการประชุม...
- ด้านครูพิเศษ สันทัดพิเศษ วัสดุ
- การเบิกค่ารักษาพยาบาล
- การเบิกค่าเช่าบ้าน

▲ 1/2 ▼

อันดับ ที่ 2

คำตอบ 7 ข้อ

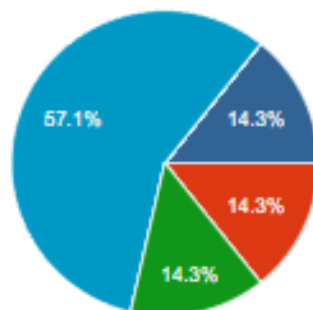


- ด้านการจัดซื้อจัดจ้าง
- การจ่ายเงินของส่วนราชการผ่าน...
- การเบิกค่าใช้จ่ายในการฝึกอบรม...
- การเบิกค่าใช้จ่ายในการเดินทาง...
- การเบิกค่าใช้จ่ายในการประชุม...
- ด้านครูพิเศษ สันทัดพิเศษ วัสดุ
- การเบิกค่ารักษาพยาบาล
- การเบิกค่าเช่าบ้าน

▲ 1/2 ▼

อันดับ ที่ 3

คำตอบ 7 ข้อ



- ด้านการจัดซื้อจัดจ้าง
- การจ่ายเงินของส่วนราชการผ่าน...
- การเบิกค่าใช้จ่ายในการฝึกอบรม...
- การเบิกค่าใช้จ่ายในการเดินทาง...
- การเบิกค่าใช้จ่ายในการประชุม...
- ด้านครูพิเศษ สันทัดพิเศษ วัสดุ
- การเบิกค่ารักษาพยาบาล
- การเบิกค่าเช่าบ้าน

▲ 1/2 ▼

3. ข้อเสนอแนะอื่นๆ

คำตอบ 1 ข้อ

-