

**หน่วยรับตรวจ : ศูนย์ส่งเสริมเทคโนโลยี
การเกษตรด้านอารักขาพืช จังหวัด
สุราษฎร์ธานี แบบประเมินความพึงพอใจต่อ
การปฏิบัติงานตรวจสอบภายใน (กลุ่มตรวจสอบภายใน กรมส่งเสริมการเกษตร)**

การตอบกลับ 3 รายการ

เผยแพร่การวิเคราะห์

ส่วนที่ 1 ข้อมูลเกี่ยวกับผู้ตอบแบบประเมิน

1.1 ชื่อหน่วยงาน

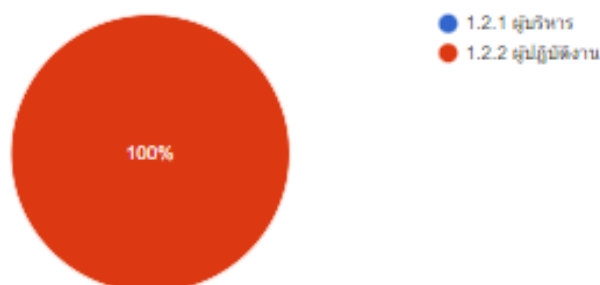
คำตอบ 3 ข้อ

ศูนย์ส่งเสริมเทคโนโลยีการเกษตรด้านอารักขาพืช จังหวัดสุราษฎร์ธานี

ศูนย์ส่งเสริมเทคโนโลยีการเกษตรด้านอารักขาพืชจังหวัดสุราษฎร์ธานี

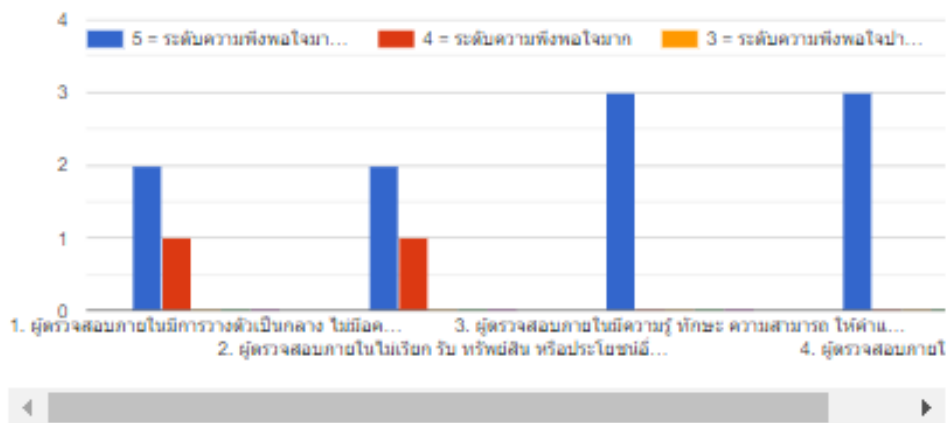
1.2 ตำแหน่งของผู้ประเมิน

คำตอบ 3 ข้อ

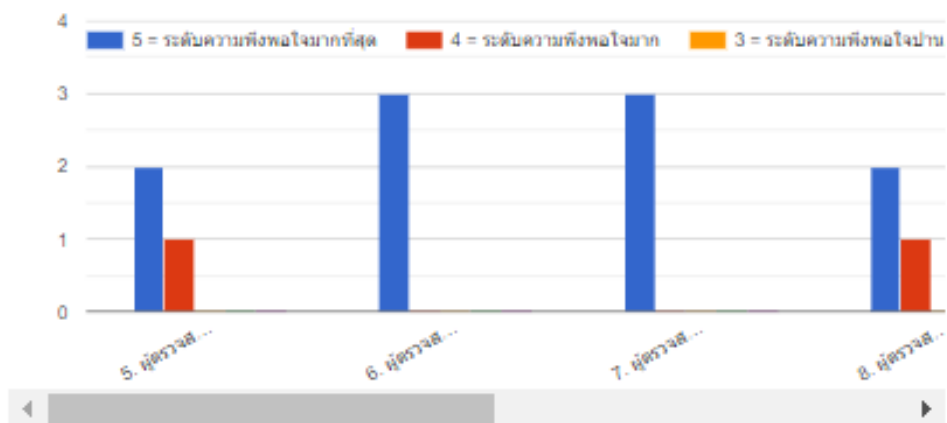


ส่วนที่ 2 การประเมินผลการปฏิบัติงานตามกรอบคุณธรรมของกลุ่มตรวจสอบภายใน

ประเด็นคำถาม : การปฏิบัติตัวของผู้ตรวจสอบภายใน



ประเด็นคำถาม : การปฏิบัติงานของผู้ตรวจสอบภายใน



ส่วนที่ 3 ความเห็นและข้อเสนอแนะเพิ่มเติม

สิ่งที่ควรปรับปรุงในการให้บริการ.....

คำตอบ 2 ข้อ

-

1. ความถี่ที่ท่านมีความต้องการในการรับบริการทางด้านการตรวจสอบจากกลุ่มตรวจสอบภายใน

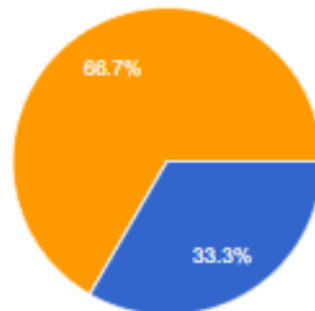
คำตอบ 3 ข้อ



2. เรื่องที่ท่านต้องการให้ดำเนินการตรวจสอบ ขอให้ระบุตามลำดับความสำคัญที่ท่านคิดว่า
หน่วยงานของท่านมีความเสี่ยงใน 3 อันดับแรก (โปรดระบุประเด็นที่ต้องการให้ตรวจสอบ)

อันดับ ที่ 1

คำตอบ 3 ข้อ

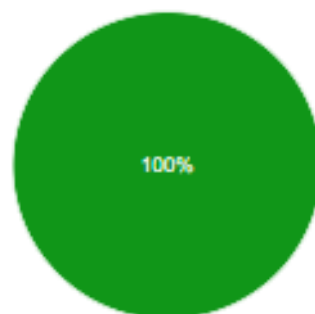


- ด้านการจัดซื้อจัดจ้าง
- การจ่ายเงินของส่วนราชการผ่าน...
- การเบิกค่าใช้จ่ายในการฝึกอบรม...
- การเบิกค่าใช้จ่ายในการเดินทาง...
- การเบิกค่าใช้จ่ายในการประชุมว...
- ด้านครุภัณฑ์ สิ่งพิมพ์ วัสดุ
- การเบิกค่ารักษาพยาบาล
- การเบิกค่าเช่าบ้าน

▲ 1/2 ▼

อันดับ ที่ 2

คำตอบ 3 ข้อ

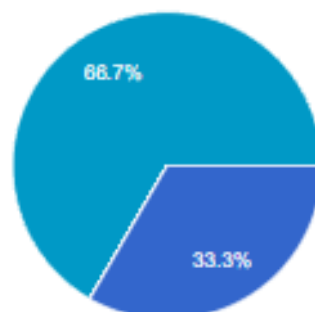


- ด้านการจัดซื้อจัดจ้าง
- การจ่ายเงินของส่วนราชการผ่าน...
- การเบิกค่าใช้จ่ายในการฝึกอบรม...
- การเบิกค่าเช่าบ้านในการเดินทาง...
- การเบิกค่าใช้จ่ายในการประชุมว...
- ด้านครุภัณฑ์ สิ่งพิมพ์ วัสดุ
- การเบิกค่ารักษาพยาบาล
- การเบิกค่าเช่าบ้าน

▲ 1/2 ▼

อันดับ ที่ 3

คำตอบ 3 ข้อ



- ด้านการจัดซื้อจัดจ้าง
- การจ่ายเงินของส่วนราชการผ่าน...
- การเบิกค่าใช้จ่ายในการฝึกอบรม...
- การเบิกค่าเช่าบ้านในการเดินทาง...
- การเบิกค่าใช้จ่ายในการประชุมว...
- ด้านครุภัณฑ์ สิ่งพิมพ์ วัสดุ
- การเบิกค่ารักษาพยาบาล
- การเบิกค่าเช่าบ้าน

▲ 1/2 ▼

3. ข้อเสนอแนะอื่นๆ

คำตอบ 2 ข้อ

-