

หน่วยรับตรวจ : ศูนย์ส่งเสริมและพัฒนาอาชีพการเกษตรจังหวัดแม่ฮ่องสอน (เกษตรที่สูง)

คำชี้แจง

1. โปรดกรอกข้อมูลที่ตรงกับความเป็นจริง และส่งให้กลุ่มตรวจสอบภายใน กรมส่งเสริมการเกษตร
2. แบบประเมินนี้จัดทำขึ้น โดยมีวัตถุประสงค์เพื่อนำข้อมูลใช้สำหรับการปรับปรุงงานและการให้บริการ
3. บุคคลเป้าหมายคือ หน่วยงานส่วนกลางและหน่วยงานส่วนกลางที่มีสำนักงานตั้งอยู่ในส่วนภูมิภาค สังกัดกรมส่งเสริมการเกษตร
4. โปรดทำเครื่องหมาย ลงในช่องที่ตรงกับความคิดเห็นของท่าน ดังนี้
 - 4 = ระดับความพึงพอใจมาก
 - 3 = ระดับความพึงพอใจปานกลาง
 - 2 = ระดับความพึงพอใจน้อย
 - 1 = ระดับความพึงพอใจน้อยที่สุด

ขอขอบคุณที่ให้ความร่วมมือในการกรอกแบบประเมิน

เบอร์โทรศัพท์ 0-2579-5540 , 0-2561-4876

E-mail : inaudit@doae.go.th

www.facebook.com/กลุ่มตรวจสอบภายใน_กรมส่งเสริมการเกษตร

ส่วนที่ 1 ข้อมูลเกี่ยวกับผู้ตอบแบบประเมิน

1.1 ชื่อหน่วยงาน

คำตอบ 13 ข้อ

ศูนย์ส่งเสริมและพัฒนาอาชีพการเกษตรจังหวัดแม่ฮ่องสอน (เกษตรที่สูง)

ศูนย์ส่งเสริมและพัฒนาอาชีพการเกษตรจังหวัดแม่ฮ่องสอน(เกษตรที่สูง)

ศูนย์ส่งเสริมและพัฒนาอาชีพการเกษตร จังหวัดแม่ฮ่องสอน

ศูนย์ส่งเสริมและพัฒนาอาชีพการเกษตรจังหวัดแม่ฮ่องสอน(เกษตรที่สูง)

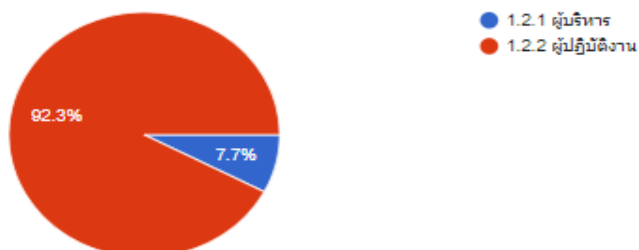
ศูนย์ส่งเสริมและพัฒนาอาชีพการเกษตรจังหวัดแม่ฮ่องสอน

ศูนย์ส่งเสริมและพัฒนาอาชีพการเกษตรจังหวัดแม่ฮ่องสอน<เกษตรที่สูง>

เกษตรที่สูง(มส.)

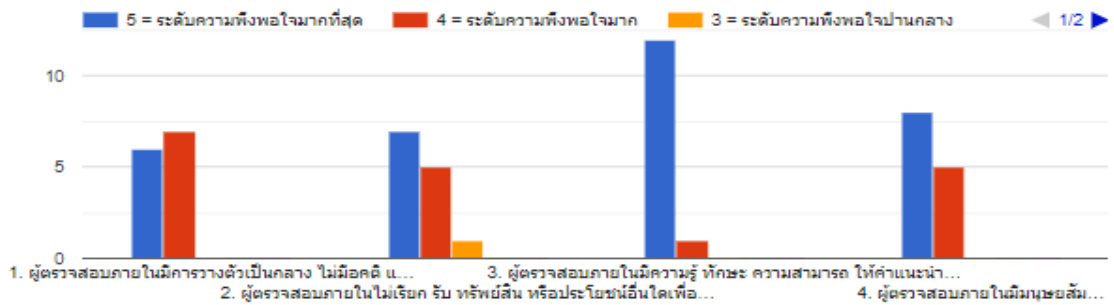
1.2 ตำแหน่งของผู้ประเมิน

คำตอบ 13 ข้อ

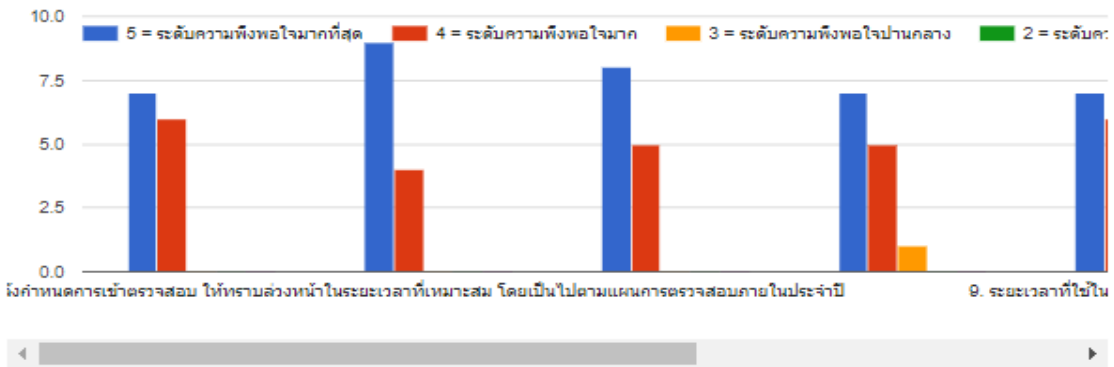


ส่วนที่ 2 การประเมินผลการปฏิบัติงานตามกรอบคุณธรรมของกลุ่มตรวจสอบภายใน

ประเด็นคำถาม : การปฏิบัติตัวของผู้ตรวจสอบภายใน



ประเด็นคำถาม : การปฏิบัติงานของผู้ตรวจสอบภายใน



ส่วนที่ 3 ความเห็นและข้อเสนอแนะเพิ่มเติม

สิ่งที่ควรปรับปรุงในการให้บริการ.....

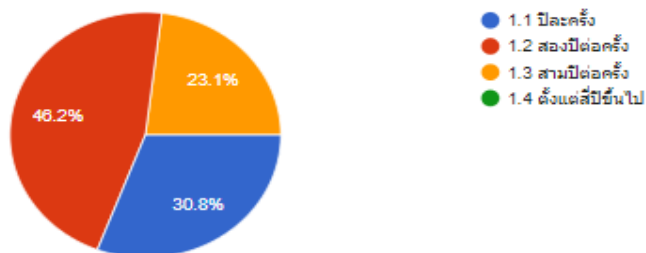
คำตอบ 2 ข้อ

ไม่มี

-

1. ความถี่ที่ท่านมีความต้องการในการรับบริการทางด้านการตรวจสอบจากกลุ่มตรวจสอบภายใน

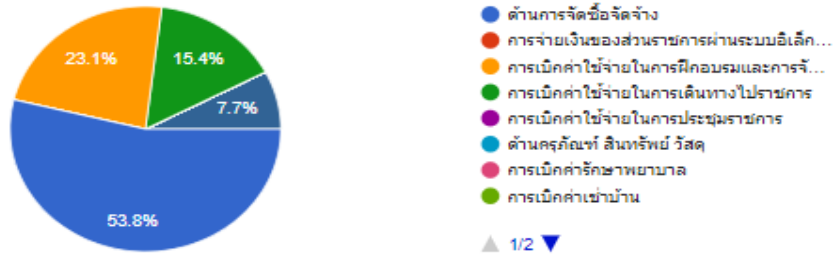
คำตอบ 13 ข้อ



2. เรื่องที่ท่านต้องการให้ดำเนินการตรวจสอบ ขอให้ระบุตามลำดับความสำคัญที่ท่านคิดว่าหน่วยงานของท่านมีความเสี่ยงใน 3 อันดับแรก (โปรดระบุประเด็นที่ต้องการให้ตรวจสอบ)

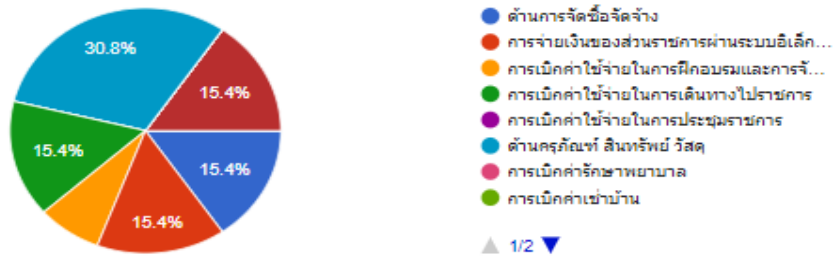
อันดับ ที่ 1

คำตอบ 13 ข้อ



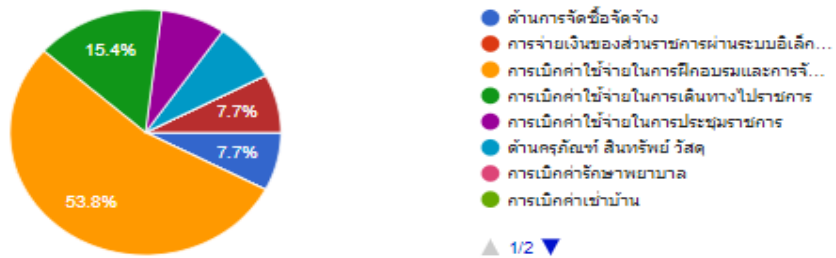
อันดับ ที่ 2

คำตอบ 13 ข้อ



อันดับ ที่ 3

คำตอบ 13 ข้อ



3. ข้อเสนอแนะอื่นๆ

คำตอบ 1 ข้อ

-